

ОСНОВНЫЕ ПРАВИЛА УХОДА ЗА СТОМОЙ

Для тех, кто использует двухкомпонентные калоприемники / уростомные (пластина + мешок)

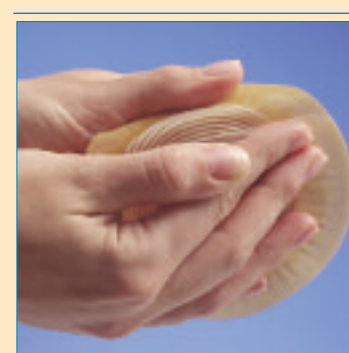
Как наклеить пластину?



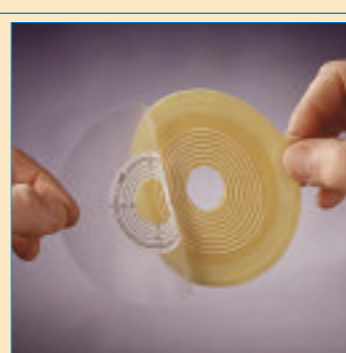
Определите размер стомы с помощью трафарета. Наложите трафарет на клеевую основу мешка и нанесите контуры на защитное покрытие клеевого слоя.



Вырежьте отверстие в соответствии с нанесенным контуром. При этом размер вырезанного отверстия должен на 2-3 мм превышать размер стомы.



Перед наклеиванием пластины согреть ее между ладонями или под мышкой. Снимите защитное покрытие.



Совместите нижний край вырезанного отверстия с нижней границей стомы. Наклейте пластину снизу вверх, разглаживая ее по сторонам и плотно прижимая к коже.



Пластины следует наклеивать выступом вверх, потому что удалять ее следует сверху вниз, держась за выступ. Если вы используете пояс, то следует наклеить пластину с «ушками» для крепления пояса так, чтобы «ушки» находились по горизонтали, и на них было удобно крепить пояс.

Как надеть мешок на пластину?

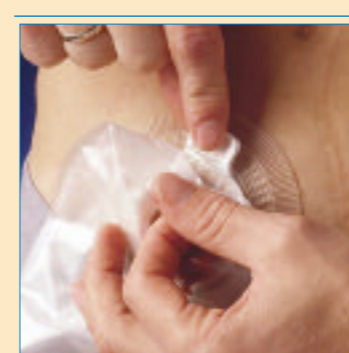


Убедитесь, что крепежное кольцо мешка открыто. Наденьте его на фланец пластины. Легкий щелчок свидетельствует о том, что мешок закреплен на пластине.

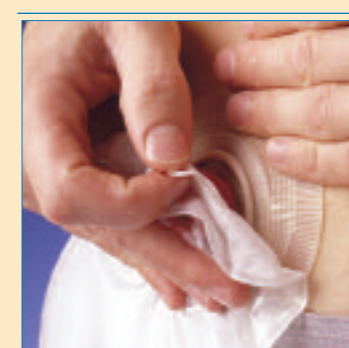


Поверните мешок и защелку в удобное для вас положение, закройте крепежное кольцо, сжав защелку пальцами. Если услышите или почувствуете легкий щелчок, то крепежное кольцо надежно закрылось.

Как снять мешок с пластины?



Чтобы снять мешок, откройте крепежное кольцо, нажав на защелку.



Снимите мешок, осторожно потянув за ушко мешка вверх и от себя, при этом одной рукой придерживайте пластину.



Дренаж (опорожнение) уростомных мешков



Уростомные мешки следует регулярно дренировать (опорожнять). Не допускайте переполнения мешка. При заполнении 1/2 объема мешка мочой его следует опорожнить. Уростомные мешки следует дренировать, не снимая их с пластины. Для этого одной рукой поднимите сливной конец мешка вверх и сожмите сливную трубку, другой рукой выньте пробку, затем направьте сливную трубку мешка в унитаз, разожмите ее и опорожните мешок.

После опорожнения закройте сливную трубку мешка пробкой и тщательно протрите ее. Мешок также можно снять с пластины и промыть проточной водой. Мешок следует насухо вытереть.

Уход за пластинами

Уростомные мешки следует регулярно дренировать (опорожнять). Не допускайте переполнения мешка. При заполнении 1/2 объема мешка мочой его следует опорожнить. Уростомные мешки следует дренировать, не снимая их с пластины. Для этого одной рукой поднимите сливной конец мешка вверх и сожмите сливную трубку, другой рукой выньте пробку, затем направьте сливную трубку мешка в унитаз, разожмите ее и опорожните мешок.

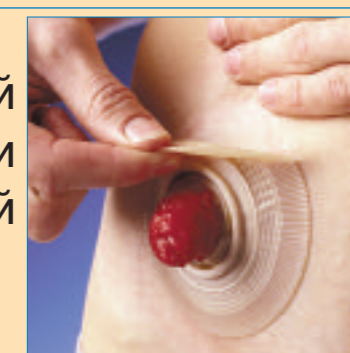
После опорожнения закройте сливную трубку мешка пробкой и тщательно протрите ее. Мешок также можно снять с пластины и промыть проточной водой. Мешок следует насухо вытереть.

Удаление пластин

Смену пластин производят, если она начинает отставать от кожи, тогда вы почувствуете жжение (кишечные выделения попали под пластину).



Сначала снимите с пластины мешок. Одной рукой возьмите пластину за специальный выступ и осторожно отклеивайте ее сверху вниз, другой рукой натягивая кожу.



Внимание:

- Во избежание механического травмирования кожи не следует отклеивать пластину рывком.
- Помните, что пластину наклеивается на кожу только один раз, ее повторное использование не допускается.